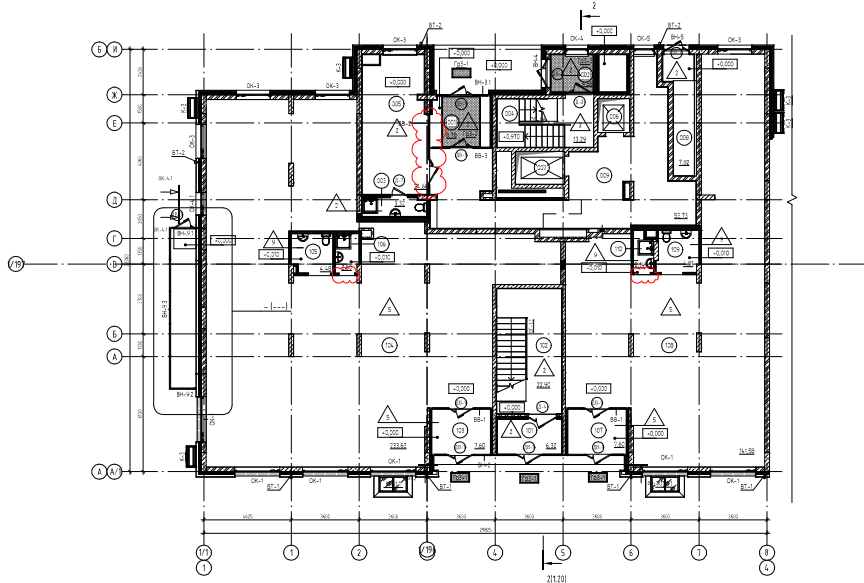
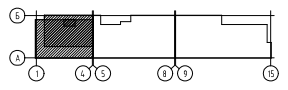


План 1-го этажа (отм. 0.000)

Ситуационный план (1:1000)



Экспликация помещений этажа на отм. 0.000		
Помещение	Помещение	Площадь
1 этаж		
001	Трибуна	6,19
002	Трибуна	6,86
003	Рис.	0,92
004	Вещная кладовая	13,29
005	Кладовая	14,56
006	Кладовая	14,56
007	Кладовая	6,97
008	Вещная кладовая	11,90
009	Вещная кладовая	10,71
010	Клад.	10,71
011	Рис.	10,96
2 этаж		
011	Трибуна	6,60
012	Вещная кладовая	11,93
013	Клад.	6,48
014	Рис.	10,42
015	Рис.	14,81
3 этаж		
011	Трибуна	6,30
012	Вещная кладовая	12,92
013	Рис.	10,42
4 этаж		
011	Трибуна	6,60
012	Вещная кладовая	11,93
013	Клад.	6,48
014	Рис.	10,42
015	Рис.	14,81
Итого этажей на отм. 0.000		
		384,97
		381,16

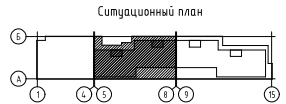
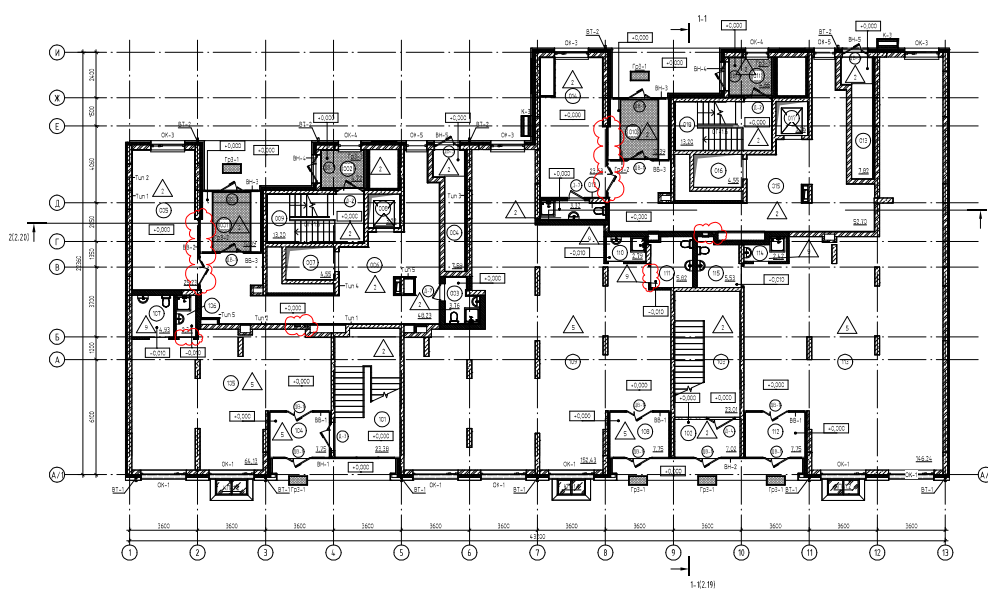
Условные обозначения:

- Б-01 Марка бетона
- В-01 Марка кирпича
- ОК-1 Марка окна
- ОК-2 Марка окна (Панорам)
- ОК-3 Марка окна (Панорам)
- Д-01 Марка двери
- НП-01 Марка панели
- НП-02 Марка панели
- НП-03 Марка панели
- НП-04 Марка панели
- НП-05 Марка панели
- НП-06 Марка панели
- НП-07 Марка панели
- НП-08 Марка панели
- НП-09 Марка панели
- НП-10 Марка панели
- НП-11 Марка панели
- НП-12 Марка панели
- НП-13 Марка панели
- НП-14 Марка панели
- НП-15 Марка панели
- НП-16 Марка панели
- НП-17 Марка панели
- НП-18 Марка панели
- НП-19 Марка панели
- НП-20 Марка панели
- НП-21 Марка панели
- НП-22 Марка панели
- НП-23 Марка панели
- НП-24 Марка панели
- НП-25 Марка панели
- НП-26 Марка панели
- НП-27 Марка панели
- НП-28 Марка панели
- НП-29 Марка панели
- НП-30 Марка панели
- НП-31 Марка панели
- НП-32 Марка панели
- НП-33 Марка панели
- НП-34 Марка панели
- НП-35 Марка панели
- НП-36 Марка панели
- НП-37 Марка панели
- НП-38 Марка панели
- НП-39 Марка панели
- НП-40 Марка панели
- НП-41 Марка панели
- НП-42 Марка панели
- НП-43 Марка панели
- НП-44 Марка панели
- НП-45 Марка панели
- НП-46 Марка панели
- НП-47 Марка панели
- НП-48 Марка панели
- НП-49 Марка панели
- НП-50 Марка панели
- НП-51 Марка панели
- НП-52 Марка панели
- НП-53 Марка панели
- НП-54 Марка панели
- НП-55 Марка панели
- НП-56 Марка панели
- НП-57 Марка панели
- НП-58 Марка панели
- НП-59 Марка панели
- НП-60 Марка панели
- НП-61 Марка панели
- НП-62 Марка панели
- НП-63 Марка панели
- НП-64 Марка панели
- НП-65 Марка панели
- НП-66 Марка панели
- НП-67 Марка панели
- НП-68 Марка панели
- НП-69 Марка панели
- НП-70 Марка панели
- НП-71 Марка панели
- НП-72 Марка панели
- НП-73 Марка панели
- НП-74 Марка панели
- НП-75 Марка панели
- НП-76 Марка панели
- НП-77 Марка панели
- НП-78 Марка панели
- НП-79 Марка панели
- НП-80 Марка панели
- НП-81 Марка панели
- НП-82 Марка панели
- НП-83 Марка панели
- НП-84 Марка панели
- НП-85 Марка панели
- НП-86 Марка панели
- НП-87 Марка панели
- НП-88 Марка панели
- НП-89 Марка панели
- НП-90 Марка панели
- НП-91 Марка панели
- НП-92 Марка панели
- НП-93 Марка панели
- НП-94 Марка панели
- НП-95 Марка панели
- НП-96 Марка панели
- НП-97 Марка панели
- НП-98 Марка панели
- НП-99 Марка панели
- НП-100 Марка панели
- НП-101 Марка панели
- НП-102 Марка панели
- НП-103 Марка панели
- НП-104 Марка панели
- НП-105 Марка панели
- НП-106 Марка панели
- НП-107 Марка панели
- НП-108 Марка панели
- НП-109 Марка панели
- НП-110 Марка панели
- НП-111 Марка панели
- НП-112 Марка панели
- НП-113 Марка панели
- НП-114 Марка панели
- НП-115 Марка панели
- НП-116 Марка панели
- НП-117 Марка панели
- НП-118 Марка панели
- НП-119 Марка панели
- НП-120 Марка панели
- НП-121 Марка панели
- НП-122 Марка панели
- НП-123 Марка панели
- НП-124 Марка панели
- НП-125 Марка панели
- НП-126 Марка панели
- НП-127 Марка панели
- НП-128 Марка панели
- НП-129 Марка панели
- НП-130 Марка панели
- НП-131 Марка панели
- НП-132 Марка панели
- НП-133 Марка панели
- НП-134 Марка панели
- НП-135 Марка панели
- НП-136 Марка панели
- НП-137 Марка панели
- НП-138 Марка панели
- НП-139 Марка панели
- НП-140 Марка панели
- НП-141 Марка панели
- НП-142 Марка панели
- НП-143 Марка панели
- НП-144 Марка панели
- НП-145 Марка панели
- НП-146 Марка панели
- НП-147 Марка панели
- НП-148 Марка панели
- НП-149 Марка панели
- НП-150 Марка панели
- НП-151 Марка панели
- НП-152 Марка панели
- НП-153 Марка панели
- НП-154 Марка панели
- НП-155 Марка панели
- НП-156 Марка панели
- НП-157 Марка панели
- НП-158 Марка панели
- НП-159 Марка панели
- НП-160 Марка панели
- НП-161 Марка панели
- НП-162 Марка панели
- НП-163 Марка панели
- НП-164 Марка панели
- НП-165 Марка панели
- НП-166 Марка панели
- НП-167 Марка панели
- НП-168 Марка панели
- НП-169 Марка панели
- НП-170 Марка панели
- НП-171 Марка панели
- НП-172 Марка панели
- НП-173 Марка панели
- НП-174 Марка панели
- НП-175 Марка панели
- НП-176 Марка панели
- НП-177 Марка панели
- НП-178 Марка панели
- НП-179 Марка панели
- НП-180 Марка панели
- НП-181 Марка панели
- НП-182 Марка панели
- НП-183 Марка панели
- НП-184 Марка панели
- НП-185 Марка панели
- НП-186 Марка панели
- НП-187 Марка панели
- НП-188 Марка панели
- НП-189 Марка панели
- НП-190 Марка панели
- НП-191 Марка панели
- НП-192 Марка панели
- НП-193 Марка панели
- НП-194 Марка панели
- НП-195 Марка панели
- НП-196 Марка панели
- НП-197 Марка панели
- НП-198 Марка панели
- НП-199 Марка панели
- НП-200 Марка панели
- НП-201 Марка панели
- НП-202 Марка панели
- НП-203 Марка панели
- НП-204 Марка панели
- НП-205 Марка панели
- НП-206 Марка панели
- НП-207 Марка панели
- НП-208 Марка панели
- НП-209 Марка панели
- НП-210 Марка панели
- НП-211 Марка панели
- НП-212 Марка панели
- НП-213 Марка панели
- НП-214 Марка панели
- НП-215 Марка панели
- НП-216 Марка панели
- НП-217 Марка панели
- НП-218 Марка панели
- НП-219 Марка панели
- НП-220 Марка панели
- НП-221 Марка панели
- НП-222 Марка панели
- НП-223 Марка панели
- НП-224 Марка панели
- НП-225 Марка панели
- НП-226 Марка панели
- НП-227 Марка панели
- НП-228 Марка панели
- НП-229 Марка панели
- НП-230 Марка панели
- НП-231 Марка панели
- НП-232 Марка панели
- НП-233 Марка панели
- НП-234 Марка панели
- НП-235 Марка панели
- НП-236 Марка панели
- НП-237 Марка панели
- НП-238 Марка панели
- НП-239 Марка панели
- НП-240 Марка панели
- НП-241 Марка панели
- НП-242 Марка панели
- НП-243 Марка панели
- НП-244 Марка панели
- НП-245 Марка панели
- НП-246 Марка панели
- НП-247 Марка панели
- НП-248 Марка панели
- НП-249 Марка панели
- НП-250 Марка панели
- НП-251 Марка панели
- НП-252 Марка панели
- НП-253 Марка панели
- НП-254 Марка панели
- НП-255 Марка панели
- НП-256 Марка панели
- НП-257 Марка панели
- НП-258 Марка панели
- НП-259 Марка панели
- НП-260 Марка панели
- НП-261 Марка панели
- НП-262 Марка панели
- НП-263 Марка панели
- НП-264 Марка панели
- НП-265 Марка панели
- НП-266 Марка панели
- НП-267 Марка панели
- НП-268 Марка панели
- НП-269 Марка панели
- НП-270 Марка панели
- НП-271 Марка панели
- НП-272 Марка панели
- НП-273 Марка панели
- НП-274 Марка панели
- НП-275 Марка панели
- НП-276 Марка панели
- НП-277 Марка панели
- НП-278 Марка панели
- НП-279 Марка панели
- НП-280 Марка панели
- НП-281 Марка панели
- НП-282 Марка панели
- НП-283 Марка панели
- НП-284 Марка панели
- НП-285 Марка панели
- НП-286 Марка панели
- НП-287 Марка панели
- НП-288 Марка панели
- НП-289 Марка панели
- НП-290 Марка панели
- НП-291 Марка панели
- НП-292 Марка панели
- НП-293 Марка панели
- НП-294 Марка панели
- НП-295 Марка панели
- НП-296 Марка панели
- НП-297 Марка панели
- НП-298 Марка панели
- НП-299 Марка панели
- НП-300 Марка панели

Примечания:
 1. Общие указания см. АР-1
 2. За отметку 0.000 принят уровень чистого пола 1-го этажа, что соответствует абс. отм. +122,90 м.
 3. Стены в перегородках в мокрых помещениях (санитарные узлы, комнаты уборочного инвентаря, ванная) перед отделкой обработать грунтовкой глубокого проникновения с водоотталкивающим эффектом, далее выполнить штукатурку и/ли заливочную стяжку под плитой.
 4. Кладку стен армировать, в соответствии с приложением 5.
 5. Рамы окон и дверей изготавливать из эпоксидной смолы с армированием.
 6. Вентиляция в стенах и в перегородках после прокладки инженерных коммуникаций заделывать бетоном класса В7,5.
 7. Входы инженерных сетей должны быть загерметизированы. Конструкции входов выполнять по нормам 8-3/03 (КП).
 8. Над отверстиями размером от 200 до 500 мм устраивать рабочие вереничи из арматуры 12 А400 с шагом 100 мм толщ. стены, уплотненные в слое цементного раствора толщ. 50 мм с заведением концов арматуры за грань отверстия на 250 мм.
 9. Отверстия в плитах перекрытия для инженерных коммуникаций диаметром до 150 мм устраивать путем рассверловки бетона (по чертежам разрезов ОВ и ВК). Приближка отверстий удобным способом не допускается.
 10. Первые стены должны быть выложены после прокладки воздуховодов.
 11. Противопожарные двери должны быть оборудованы дымозащитными и уплотнительными приборами.
 12. Тирисы лестничного марша, ширина промежуточных площадок не менее 1,05 м в чистоте, ограждение должно быть высотой в парни марш равной как в верхнем, так и в нижнем этаже.
 13. Ограждение в лестничной клетке должно быть непрерывное по высоте не менее 0,9 м и быть рассчитано на боковые горизонтальные нагрузки не менее 0,3 кН/м.
 14. Двери на путях эвакуации должны иметь приспособления для самозакрывания.
 15. Противопожарные двери подлежат обязательной сертификации по ГОСТ Р 53301-2009.
 16. Противопожарные и наружные дверные блоки оснащать дымозащитными и уплотнительными приборами.
 17. Входные двери должны иметь ширину в свету не менее 1,2 м.
 18. Работы по монтажу конструкций вести согласно требованиям СП 10.13330.2012 "Несущие и ограждающие конструкции", СП 48.13330.2011 "Организация строительства".
 19. На любых этажах, неся прохождение коммуникаций ЭОС, ЦС, ВК со стороны ИОП, после прокладки коммуникаций, обшить 2 слоями ГКЛО.

2020-017 - АР			
№	Дата	Содержание	Подпись
1	01.01.2020	Разработка	
2	01.01.2020	Согласование	
3	01.01.2020	Исполнение	
4	01.01.2020	Контроль	
5	01.01.2020	Закрытие	
6	01.01.2020	Сдача	

План 1-го этажа (отм. 0.000)



Экспликация помещений 1 этажа			
№ п/п	Наименование помещений	Площадь	Этп
ЭТАЖ 1			
001	Торговый	15,79	
002	Торговый	6,72	
003	Ван	3,76	
004	Вспомогательный склад	1,89	
005	Кладовая	25,33	
006	Машин	18,83	
007	Двухкомнатная	6,85	
008	Кухня-гостиная	11,53	
009	Вспомогательный склад	13,20	
ЭТАЖ 2			
010	Торговый	15,79	
011	Торговый	6,66	
012	Ван	3,33	
013	Вспомогательный склад	1,83	
014	Кладовая	23,83	
015	Машин	18,70	
016	Двухкомнатная	6,76	
017	Кухня-гостиная	11,46	
018	Вспомогательный склад	13,10	
ЭТАЖ 3			
019	Вспомогательный склад	13,38	
020	Торговый	13,38	
ЭТАЖ 4			
021	Торговый	13,02	
022	Вспомогательный склад	13,02	
ЭТАЖ 5			
023	Торговый	13,36	
024	Вспомогательный склад	13,36	
ЭТАЖ 6			
025	Торговый	13,36	
026	Вспомогательный склад	13,36	
ЭТАЖ 7			
027	Торговый	13,36	
028	Вспомогательный склад	13,36	
ЭТАЖ 8			
029	Торговый	13,36	
030	Вспомогательный склад	13,36	

Условные обозначения:

- Б-01 - Марка бетона
- Б-02 - Марка кирпича
- Б-03 - Марка цемента
- Б-04 - Марка кирпича (полнотелый)
- Б-05 - Марка кирпича (пустотный)
- Б-06 - Марка кирпича (полнотелый)
- Б-07 - Марка кирпича (пустотный)
- Б-08 - Марка кирпича (полнотелый)
- Б-09 - Марка кирпича (пустотный)
- Б-10 - Марка кирпича (полнотелый)
- Б-11 - Марка кирпича (пустотный)
- Б-12 - Марка кирпича (полнотелый)
- Б-13 - Марка кирпича (пустотный)
- Б-14 - Марка кирпича (полнотелый)
- Б-15 - Марка кирпича (пустотный)
- Б-16 - Марка кирпича (полнотелый)
- Б-17 - Марка кирпича (пустотный)
- Б-18 - Марка кирпича (полнотелый)
- Б-19 - Марка кирпича (пустотный)
- Б-20 - Марка кирпича (полнотелый)
- Б-21 - Марка кирпича (пустотный)
- Б-22 - Марка кирпича (полнотелый)
- Б-23 - Марка кирпича (пустотный)
- Б-24 - Марка кирпича (полнотелый)
- Б-25 - Марка кирпича (пустотный)
- Б-26 - Марка кирпича (полнотелый)
- Б-27 - Марка кирпича (пустотный)
- Б-28 - Марка кирпича (полнотелый)
- Б-29 - Марка кирпича (пустотный)
- Б-30 - Марка кирпича (полнотелый)
- Б-31 - Марка кирпича (пустотный)
- Б-32 - Марка кирпича (полнотелый)
- Б-33 - Марка кирпича (пустотный)
- Б-34 - Марка кирпича (полнотелый)
- Б-35 - Марка кирпича (пустотный)
- Б-36 - Марка кирпича (полнотелый)
- Б-37 - Марка кирпича (пустотный)
- Б-38 - Марка кирпича (полнотелый)
- Б-39 - Марка кирпича (пустотный)
- Б-40 - Марка кирпича (полнотелый)
- Б-41 - Марка кирпича (пустотный)
- Б-42 - Марка кирпича (полнотелый)
- Б-43 - Марка кирпича (пустотный)
- Б-44 - Марка кирпича (полнотелый)
- Б-45 - Марка кирпича (пустотный)
- Б-46 - Марка кирпича (полнотелый)
- Б-47 - Марка кирпича (пустотный)
- Б-48 - Марка кирпича (полнотелый)
- Б-49 - Марка кирпича (пустотный)
- Б-50 - Марка кирпича (полнотелый)

- Примечания:
- 1. Общие указания см. АР-1
 - 2. За отметку 0,000 принят уровень чистого пола 1-го этажа, что соответствует абс. отм. -122,90 м.
 - 3. Стены и перегородки в жилых помещениях (санитарные узлы, комнаты, служебные помещения, ванные) перед отделкой обработать штукатуркой и/или штукатуркой с водоотталкивающим эффектом, далее выполнить штукатурку и/или заливочные работы под облицовку.
 - 4. Кладку стен армовать, в соответствии с приложением 1.
 - 5. Наружные стены и перегородки должны быть утеплены из вспененного полиуретана с устройством дренажной вставки в местах расположения ребров.
 - 6. Отверстия в стенах и в перегородках после прокладки инженерных коммуникаций заделывать бетоном класса В17,5.
 - 7. Вводы инженерных сетей должны быть загерметизированы. Конструкции вводов выполнять по нормам ИС-3/03/10(П).
 - 8. Над отверстиями размером от 200 до 500 мм устраивать рабочие перемычки из арматуры Г12 А400 с шагом 100 мм толщ. стержня, усиленные в слое цементного раствора толщ. 50 мм с заведением концов арматуры за грань отверстия на 250 мм.

- 9. Отверстия в стенах перегородки для инженерных коммуникаций диаметром до 150 мм устраивать путем расстреловки бетона (по чертежам разрезов ОВ и ВК). Пробои отверстия удобным способом не допускаться.
- 10. Первые стены десятиэтажного здания после прокладки воздуховодов.
- 11. Противопожарные двери должны быть оборудованы добавочными и уплотнителями в приборостроении.
- 12. Углы лестничного марша, ширина промежуточных площадок не менее 1,95 м в чистоте, обрабатываться штукатуркой в торцы марша, разбежка в 8-м этаже.
- 13. Ограждения в лестничной клетке должны быть непрерывные по высоте не менее 0,9 м и быть рассчитаны на воздействие горизонтальных нагрузок не менее 0,3 кН/м.
- 14. Двери на путях эвакуации должны иметь приспособления для самозакрывания.
- 15. Противопожарные двери подлежат обязательной сертификации по ГОСТ Р 53397-2009.
- 16. Противопожарные и наружные дверные блоки оснащать добавочными и уплотнителями в приборостроении.
- 17. Водные двери должны иметь ширину в свету не менее 1,2 м.
- 18. Работы по монтажу конструкций вести согласно требованиям СП 10.13330.2012 "Несущие и ограждающие конструкции", СП 48.13330.2011 "Организация строительства".
- 19. На любых этажах, нести проведение коммуникаций ЭОС, СВ, ВК со стороны МНОП, после прокладки коммуникаций, обшить 2 слоями ГКЛО.

2020-47 - АР			
№	Дата	Вид	Исполнитель
1	12.01.2020	АР	И.И.И.
2	12.01.2020	АР	И.И.И.
3	12.01.2020	АР	И.И.И.
4	12.01.2020	АР	И.И.И.
5	12.01.2020	АР	И.И.И.
6	12.01.2020	АР	И.И.И.
7	12.01.2020	АР	И.И.И.
8	12.01.2020	АР	И.И.И.
9	12.01.2020	АР	И.И.И.
10	12.01.2020	АР	И.И.И.
11	12.01.2020	АР	И.И.И.
12	12.01.2020	АР	И.И.И.
13	12.01.2020	АР	И.И.И.
14	12.01.2020	АР	И.И.И.
15	12.01.2020	АР	И.И.И.
16	12.01.2020	АР	И.И.И.
17	12.01.2020	АР	И.И.И.
18	12.01.2020	АР	И.И.И.
19	12.01.2020	АР	И.И.И.
20	12.01.2020	АР	И.И.И.

Исполнитель: И.И.И.

Проверенный: И.И.И.

Утвержденный: И.И.И.

Подпись: И.И.И.

Дата: 12.01.2020

Масштаб: 1:100

Лист: 2 из 2

Формат: А4

Содержание: 2020-47 - АР

Исполнитель: И.И.И.

Проверенный: И.И.И.

Утвержденный: И.И.И.

Подпись: И.И.И.

Дата: 12.01.2020

Масштаб: 1:100

Лист: 2 из 2

Формат: А4

Содержание: 2020-47 - АР

Исполнитель: И.И.И.

Проверенный: И.И.И.

Утвержденный: И.И.И.

Подпись: И.И.И.

Дата: 12.01.2020

Масштаб: 1:100

Лист: 2 из 2

Формат: А4

