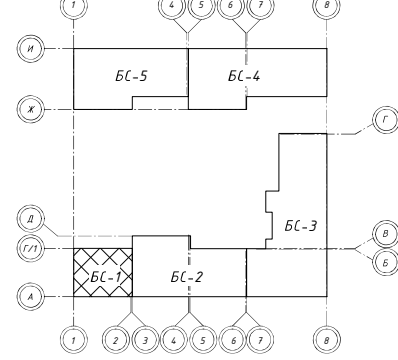


Экспликация помещений (1 этаж)

№ Пом.	Наименование	С, кв.м	Кат.
1.1 МОП			
1	Тамбур	6.65	
2	Коридор	4.878	
3	Тамбур	10.40	
4	Тамбур	9.14	
5	Лестничная клетка Л1	23.04	
10	КУИ	5.05	В4
11	Мусороуборная камера	25.26	В3
12	Колосчатая	30.69	
13	Лестничная клетка Л2	13.78	
14	Холл	15.29	
		188.08	
Помещения общественного назначения			
6	Тамбур	7.07	
7	Встроенное нежилое помещение общественного назначения	59.25	
8	С/ч	5.14	
		71.46	
Сумма площадей помещений		259.54	

Компоновочная схема



Условные обозначения

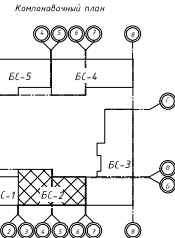
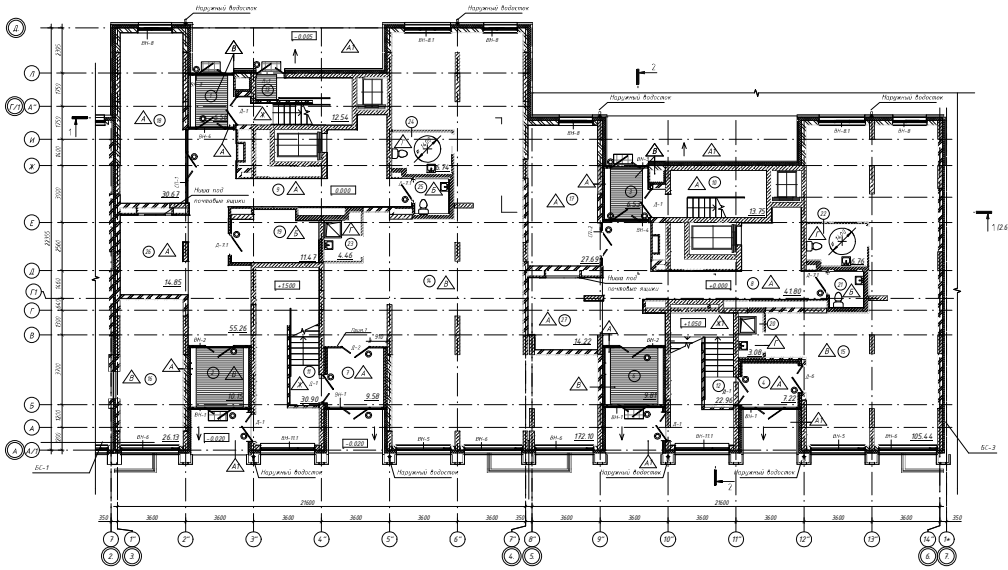
- утепление и облицовка наружных стен по системе НВФ
- перегородки из кирпича керамического КР-р-по 250x120x65/110Ф/125/2,0/35 по ГОСТ 530-2012 на ц/л растворе марки М100 - 120/250мм
- перегородки из кирпича керамического КР-р-пу 250x120x88/14НФ/125/1,4/50 по ГОСТ 530-2012 на ц/л растворе марки М100 - 120/250мм
- наружная кладка из кирпича керамического КР-р-пу 250x120x88/14НФ/125/1,4/50 по ГОСТ 530-2012 на ц/л растворе марки М100 - 250мм
- стены лестничных клеток, лифтовых холлов монолитные ж/б - 250мм
- облицовка ГКЛВ С625 - 87,5мм
- металлический гребезащитный коврик, тип 1
- резиновый гребезащитный коврик, тип 2
- отделка пола
- номер помещения
- марка двери с пределом огнестойкости
- марка двери
- дверной стопор

Технические требования

- Общие указания смотреть на листе 1.1
- Экспликация полов, ведомость отделки лестниц смотреть на листе 1.11, ведомость отделки помещений на листе 1.12
- Входные группы обустраивать гребезащитными решетками размером не менее 100x500x30 с прямым не менее 15 см перед входом с улицы. В первом тамбуре предусмотреть резиновую решетку размером не менее 1500x1000x15 в прямом. Ведомость гребезащитных решеток смотреть на листе 1.11
- Двери, витражи, светопрозрачные перегородки смотреть на листе 1.10
- Применить тип маскировочных лаков и дверей: под отделку с металлическим кантом (при размере 700x700 мм и более) при меньшем размере металлический лак в цвет стены (матовая порошковая окраска).
- Ограждения лоджий, балконов, лестниц в лестничных клетках разработаны в разделе 2002-КК.

ООО "АК БАРС Инжиниринг"				
2002-01 - АР				
Т	Этаж	10-23	"ПК-5 жилой дом МС-1, Жилой дом МС-2 в микрорайоне М-1 жилого района "Седьмое небо" Советского района г.Казани"	
Имя	Клиент	№ док.		Подпись
Гит	Сектор	С		
Архитектор	Демисова		Стефан	
Архитектор			Литов	
			Р	
			1,2	
			34	
План отделки 1-го этажа			000	
Копировать			"СтандартПроект"	
			Формат А2	

План 1-го этажа



Экспликация помещений (1 этаж)			
Номер по плану	Наименование	П. кв. м	Кол.
Помещения общественного назначения 1			
1	Тойбар	6.98	
2	Тойбар	10.15	
3	Тойбар	6.53	
4	Тойбар	7.72	
6	Тойбар	9.91	
8	Коридор	4.180	
9	Коридор (вход)	55.26	
10	Лестничная клетка №2	13.35	
11	Лестничная клетка №1	20.78	
12	Лестничная клетка №1	22.96	
13	Лестничная клетка №2	12.54	
17	Кладовская	27.69	
18	Кладовская	30.67	
19	Техническая комната	11.42	
21	МЗМ	3.46	В4
26	Холод	16.85	
27	Холод	14.22	
		339.88	
Помещения общественного назначения 2			
16	Кладовская помещения общественного назначения	26.19	
		26.19	
Помещения общественного назначения 3			
15	Кладовская помещения общественного назначения	105.44	
20	МЗМ	3.08	В4
22	С/у	6.76	
		115.28	
Сумма площадей помещений		654.52	

Условные обозначения

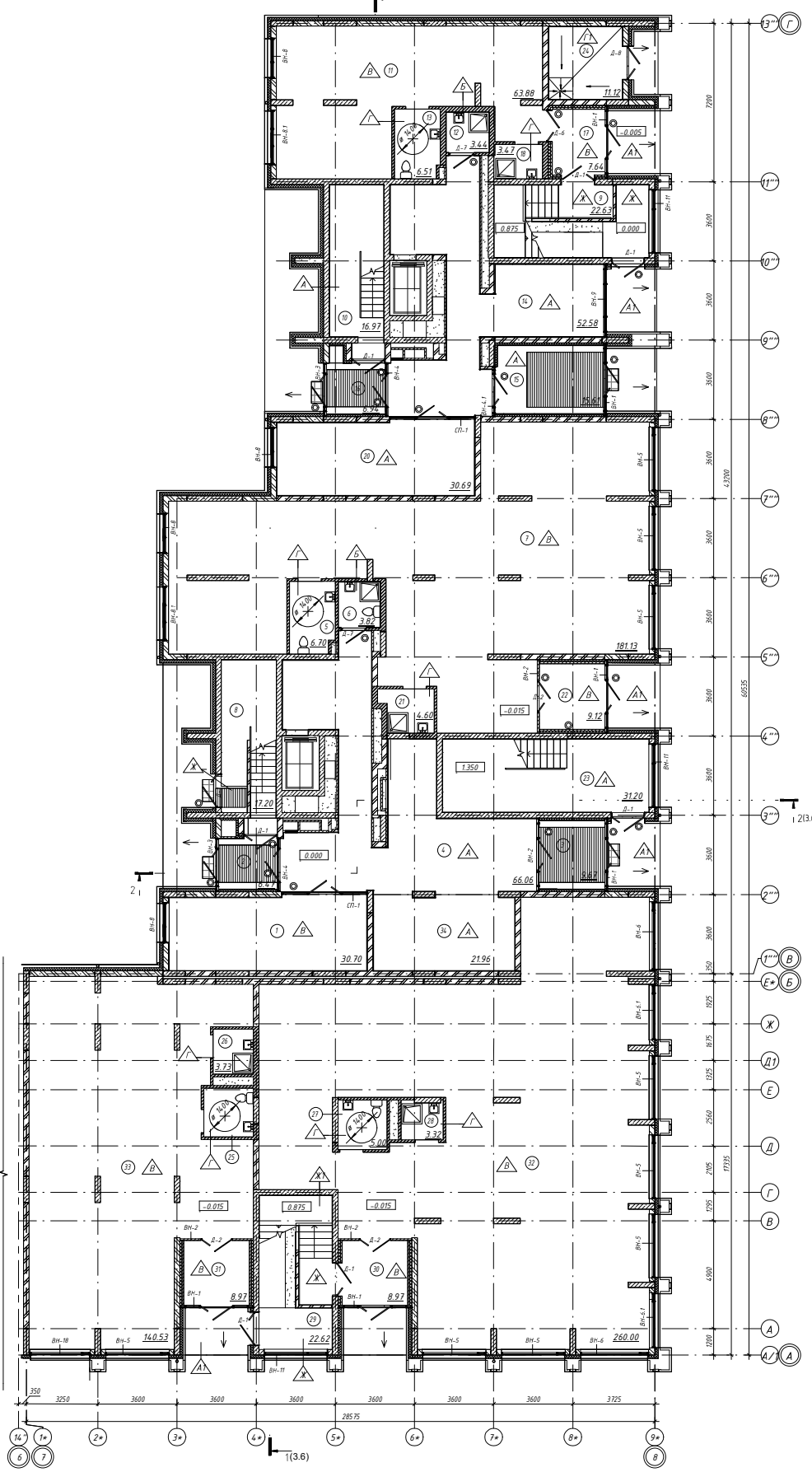
- утепление и облицовка наружных стен по системе ИВФ
- перегородки из кирпича керамического КР-Р по 250x120x65/110x125/2,0/35 по ГОСТ 530-2012 на ш/л растворе марки М100 - 120x/250мм
- перегородки из кирпича керамического КР-Р по 250x120x65/110x125/1,4/50 по ГОСТ 530-2012 на ш/л растворе марки М100 - 120x/250мм
- перегородка клевого из кирпича керамического КР-Р по 250x120x65/110x125/1,4/50 по ГОСТ 530-2012 на ш/л растворе марки М100 - 250мм
- стены лестничных клеток, лоджий, балконов по СНиП 3-05-2008
- облицовка ГКЛВ (625 - 87,5мм)
- неметаллический армирующий каркас, тип 1
- металлический армирующий каркас, тип 2
- проем в стене
- марка двери с правым открыванием
- марка двери
- дверной створ
- проем в перегородке
- марка окна с правым открыванием
- марка окна
- дверной створ

Технические требования

1. Объем указания смотрите на листе 11.
2. Экспликация помещений, ведомость объемов помещений на листе 21.
3. Видимые группы оборудования должны иметь размеры не менее 300x500x30 и размещены не менее 50 см перед входом в группу. В каждом корпусе предусматривать разъемный элемент размером не менее 500x100x15 в качестве аварийного элемента системы на листе 211.
4. Шкафы, в том числе, с автоматическими переключателями на листе 211.
5. Шкафы, в том числе, с автоматическими переключателями (при размере 100x100 мм и более) при наличии размеров металлических лок в шкафу должны предусматривать переключатель аварийный.
6. Переключатели аварийные, размещенные в местах с повышенной влажностью в радиусе 2000 мм от оборудования переключателя (170) должны иметь металлические корпуса с защитными неметаллическими элементами на высоте 1500 мм от пола. Высота элементов 37 мм, площадь 30 мм, объемный с обеих сторон двумя слоями дисперсионными лаками толщиной 0,5 мм.

ООО "АК БАРС Инжиниринг"					
2002-01 - АР					
ИЖ-5 микрорайон (или ИЖ-1 микрорайон ИЖ-2 в микрорайоне М.1) жилого района "Солнечный микрорайон" в г. Казань					
Секция БС-2			Этаж		
Планы			Лист		
Р			21		
Один экземпляр: 1 шт. листы					
"Спецификация"					

План 1-го этажа

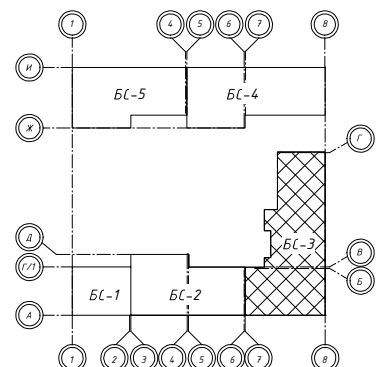


№ пом	Наименование	S, м.кв.	Кат.
1	Колосчатая	30.70	
2	Тамбур	6.47	
3	Тамбур	9.67	
4	Тамбур	66.06	
5	С/у	6.70	
6	К/УИ	3.82	B4
7	Нежилое помещение общественного назначения	181.13	
8	Лестничная клетка N2	17.20	
9	Лестничная клетка N2	22.63	
10	Лестничная клетка N2	16.97	
11	Нежилое помещение общественного назначения	63.88	
12	К/УИ	3.44	B4
13	С/у	6.51	
14	Тамбур	52.58	
15	Тамбур	15.61	
16	Тамбур	6.94	
17	Тамбур	7.64	
18	К/УИ	3.47	B4
20	Колосчатая	30.69	
21	К/УИ	4.60	B4
22	Тамбур	9.12	
23	Лестничная клетка N1	31.20	
24	Мусоросборная камера	11.12	B3
25	С/у	5.00	
26	К/УИ	3.73	B4
27	С/у	5.00	
28	К/УИ	3.32	B4
29	Лестничная клетка N1	22.62	
30	Тамбур	8.97	
31	Тамбур	8.97	
32	Нежилое помещение общественного назначения	260.00	
33	Нежилое помещение общественного назначения	14.053	
34	Холл	21.96	
Сумма площадей помещений		1088.25	

Условные обозначения

- утепление и облицовка наружных стен по системе НВФ
- перегородки из кирпича керамического КР-р-по 250x120x65/НФ/125/2,0/35 по ГОСТ 530-2012 на ц/л растворе марки М100 - 120/250мм
- перегородки из кирпича керамического КР-р-пу 250x120x88/14НФ/125/1,4/50 по ГОСТ 530-2012 на ц/л растворе марки М100 - 120/250мм
- наружная кладка из кирпича керамического КР-р-пу 250x120x88/14НФ/125/1,4/50 по ГОСТ 530-2012 на ц/л растворе марки М100 - 250мм
- стены лестничных клеток, лифтовых холлов монолитные ж/Б - 250мм
- облицовка ГКЛВ С625 - 87,5мм
- металлический гриззационный коврик, тип 1
- резиновый гриззационный коврик, тип 2
- отделка пола
- номер помещения
- марка двери с пределом огнестойкости
- марка двери
- дверной стопор

Компоновочный план



ООО "АК БАРС Инжиниринг"

2002-01 - АР

«ПК-5 жилой дом N5-1, жилой дом N5-2 в микрорайоне М-1 жилого района «Седьмое небо» Советского района г.Казани»

№	Зак.	10-23	Имя	Коллеги	Дата	Лист	Всего	Дата	Лист	Листов
1	Зак.	10-23	Архитектор	Давыдова						
	Архитектор	Захаров								
Секция БС-3									Р	3.1
План отделки 1-го этажа									ООО "СтандартПроект"	
И.контр.	Григорьев	2022	Формат А1							